

Langenhorn

Hier ist Ihr neues Zuhause!

Wir bauen 12 neue Wohnungen im Agnes-Gierck-Weg 7a + b im 2. Förderweg für Sie.

Im Agnes-Gierck-Weg im Stadtteil Langenhorn entstehen zwölf geräumige Wohnungen, auf die sich Familien, Paare, Singles und ältere Menschen schon jetzt freuen können. Die Wohnungen bieten zwischen 2 und 4 Zimmer mit Wohnflächen zwischen 62 und 84 Quadratmeter.

**Neubau!
Ab August 2024
bezugsfertig.**



 **fluwog**

Agnes-Gierck-Weg 7a + b

Modern wohnen im naturnahen Norden Hamburgs – perfekt für alle, die Komfort lieben

Großzügig und geräumig: Die Wohnungen im Erdgeschoss verfügen über Terrassen, in den höheren Geschossen über Balkone. Zur Ausstattung gehören moderne Einbauküchen mit E-Herd und bodengleiche Duschbäder. Die Wohnräume sind mit Parkettböden ausgestattet, in den Küchen und Bädern sind moderne Fliesenböden verlegt. Im Außenbereich stehen acht Pkw-Stellplätze, die hinzugemietet werden können, sowie 24 Fahrradstellplätze zur Verfügung.

Das neue Gebäude ist ein Energieeffizienzhaus KfW 40 EE mit effizienter Dämmung und niedrigen Verbrauchswerten. Bei diesem Gebäude nutzen wir zudem Erdwärme als klimaschonende und innovative Energiequelle.

Die Wohnungen sind ab August 2024 bezugsfertig.

Langenhorn: Stadtteil zum Wohlfühlen

Ganz im Norden Hamburgs liegt der beliebte Stadtteil Langenhorn. Mit seinen vielen Gärten, dem Naturschutzgebiet Raakmoor, ruhigen und familiären Wohnsiedlungen ist Langenhorn ein Stadtteil zum Wohlfühlen. Familien und ältere Menschen leben hier genauso gern wie junge Paare, die den grünen Norden der Metropole für sich entdecken, oder Singles, die das naturnahe Wohnen lieben und die Großstadt doch nicht missen möchten. Dank guter Verkehrsanbindung ist man schnell mittendrin im Hamburger Leben, oder auch in den umliegenden Städten und Gemeinden.

Innerhalb des Stadtteils findet sich eine gute Infrastruktur mit Kindergärten und Schulen, sowie dem Stadtteilzentrum mit vielen Geschäften, Gastronomien und Wochenmarkt. Wer in diesen liebenswerten Stadtteil zieht, setzt einen Anker fürs Leben.

Auf einen Blick

- 2 bis 4 Zimmer
- 62 bis 84 m²
- Parkett- und Fliesenböden
- Einbauküche mit E-Herd
- bodengleiches Duschbad
- zentrale Abluftanlage
- Terrasse oder Balkon
- 8 Pkw-Stellplätze
- 24 Fahrradstellplätze

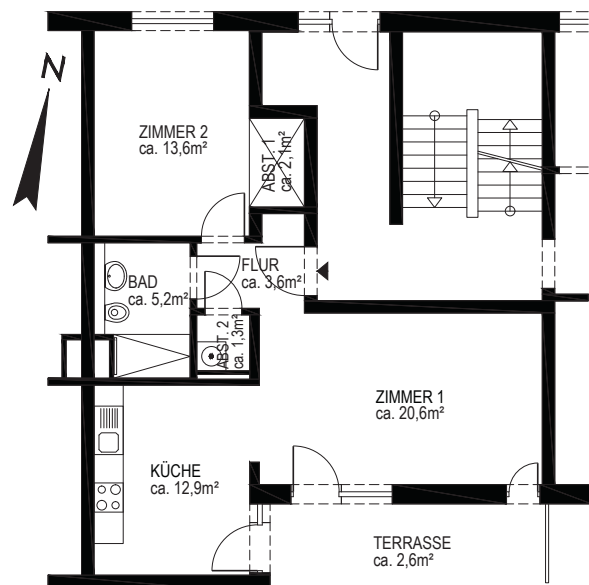
Ihre Ansprechpartnerin

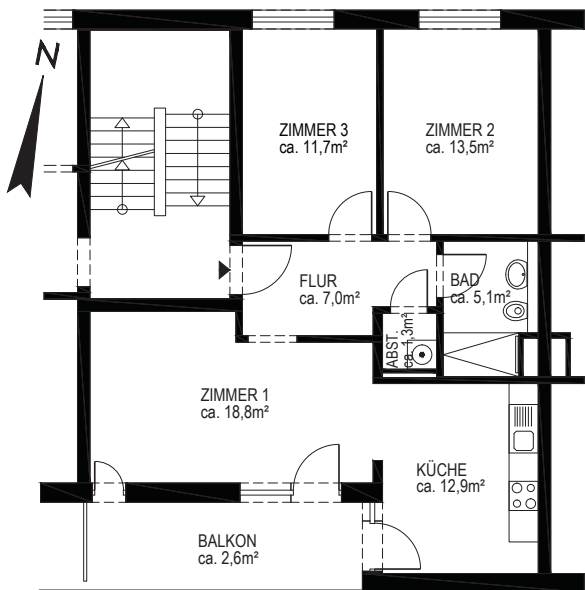
Anja Thiele

Telefon: 040 531091-37

E-Mail: a.thiele@fluwog.de

Beispiel: 2-Zimmerwohnung, EG rechts (ca. 61,9 m²)



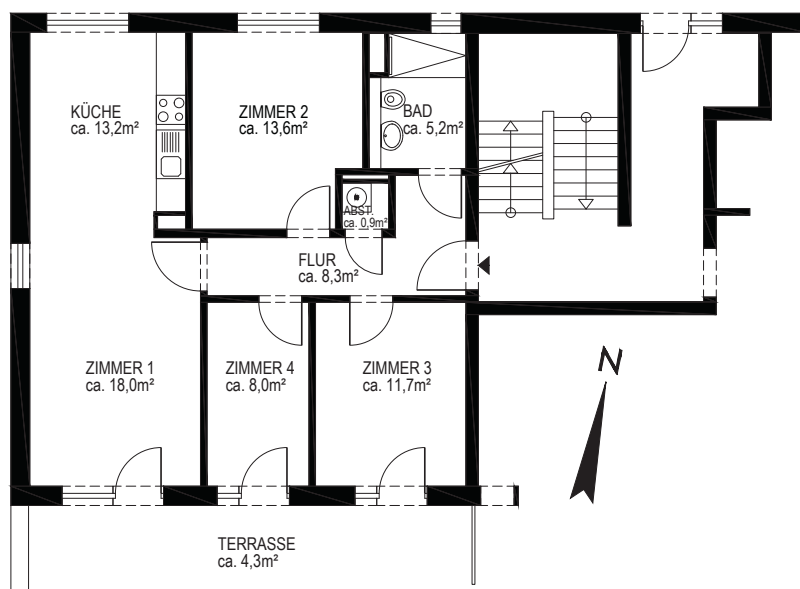


Beispiel: 3-Zimmerwohnung, 1. OG links (ca. 72,9 m²)

Grundriss-Beispiele

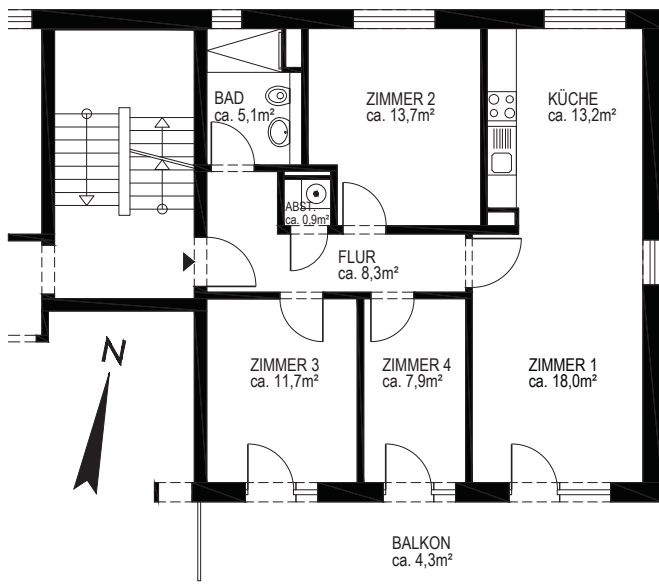
Die vier Beispiele in dieser Unterlage sind exemplarisch für die weiteren acht Wohnungen. Die angegebenen Maße sind ca.-Maße aus der ursprünglichen Bauzeichnung. Die Grundrisse dienen nur zur Information und sind keine Vertragsgrundlage.

Beispiel: 4-Zimmerwohnung, EG rechts (ca. 83,2 m²)



Im Agnes-Gierck-Weg 7a + b entstehen im 2. Förderweg 12 Wohnungen. Davon zwei 2-Zimmer-, vier 3-Zimmer- und sechs 4-Zimmerwohnungen.

Beispiel: 4-Zimmerwohnung, 1. OG links (ca. 83,1 m²)



Mehr Informationen finden Sie auch auf fluwog.de/wohnen/neubau



Baugenossenschaft FLUWOG-NORDMARK eG
Wiesendamm 9 | 22305 Hamburg

Öffnungszeiten
mo. – do. 08:00 – 16:00 Uhr | fr. 08:00 – 12:00 Uhr



fluwog .de